



### Informazioni/information

altezza di caduta / free fall height cm.	dimensioni / dimensions cm.	età d'uso anni / age o use years	area di impatto / impact area cm.	gomma antitrauma mq. / safety matting sqm.
<100	150x150x174	>3	450x450	20,25
parte più grande/biggest part cm.	parte più pesante/heavy part kg.	antitrauma sfuso mq. / loose fill sqm.		
completo/complete	195x180x174	completo/complete	400	20,25

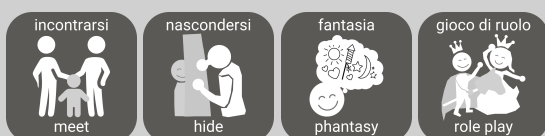
### COMPOSTA DA:

- pali in legno di robinia, diametro cm 12/14
- tavole in legno di robinia, spessore cm 5 e cm 4
- tetto in legno di robinia, verniciato con colori a base d'acqua, atossici e privi di alcun impatto ambientale, misura 195x180 cm.
- misure della casetta: cm 150x150 cm.
- kit bulloneria zincata per assemblaggio

### COMPOSED OF:

- struts made of Black Locust (Robinia Pseudoacacia), diameter 12/14 cm
- platform, bench and table are made of Black Locust
- the roof with the decorative chimney and the windows are also made of Black Locust and varnished with non-toxic and ecofriendly watercolours, dimensions 180x180 cm.
- dimensions of the country robinia tot house: 150x150 cm.
- kit with galvanised bolts for assembly

### attività / play activities



### materiali / materials

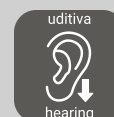


ultima modifica / last change 15/09/2025



parti di ricambio disponibili  
available spare parts

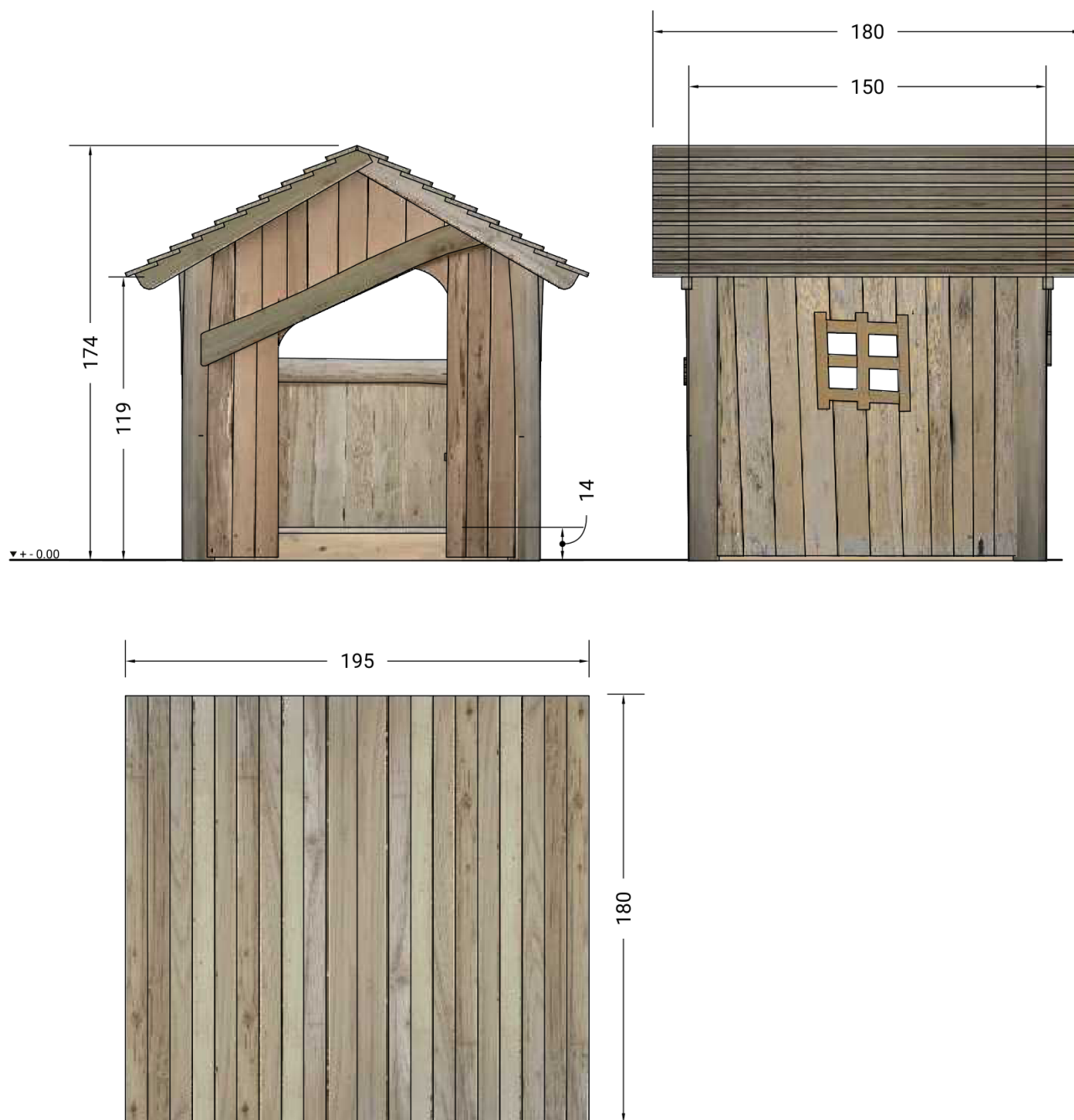
accessibile ad utenti con disabilità/accessible to disabled users



normativa di riferimento  
**EN - 1176**  
reference standard

utilizzatori / users

4



Le colorazioni e l'elaborato grafico sono puramente indicativi. La fattibilità deve essere verificata in loco da tecnici qualificati. Tutti gli elementi del progetto sono di proprietà esclusiva di Holzhof e protetti dal diritto d'autore. È vietato copiare, riprodurre, modificare, ridistribuire o pubblicare qualsiasi contenuto senza autorizzazione scritta. Holzhof non si assume responsabilità per danni derivanti dall'uso improprio o dalla non conformità alle normative locali. Regolato dalla legge italiana.

The colors and graphic design are purely indicative. Feasibility must be verified on-site by qualified technicians. All project elements are the exclusive property of Holzhof and protected by copyright. It is forbidden to copy, reproduce, modify, redistribute or publish any content without written authorization. Holzhof assumes no responsibility for damages arising from improper use or non-compliance with local regulations. Governed by Italian law.